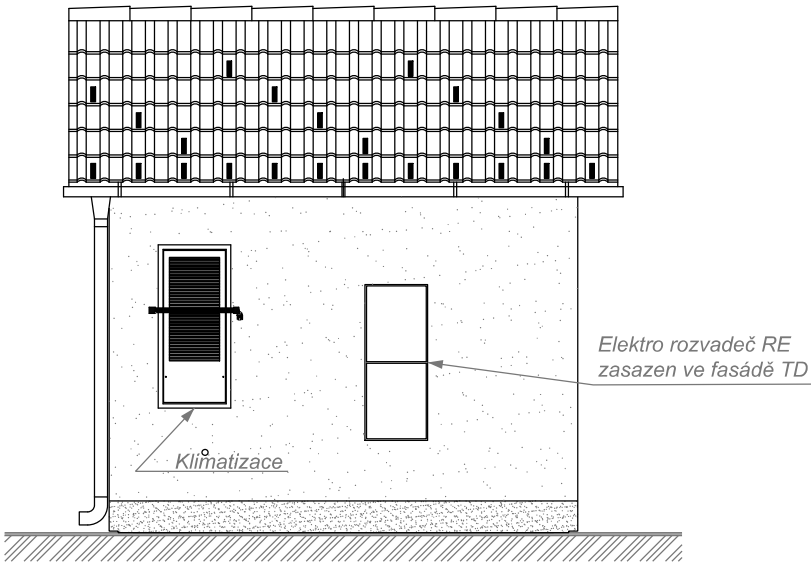


PS 203 BTS 763 CHODOV

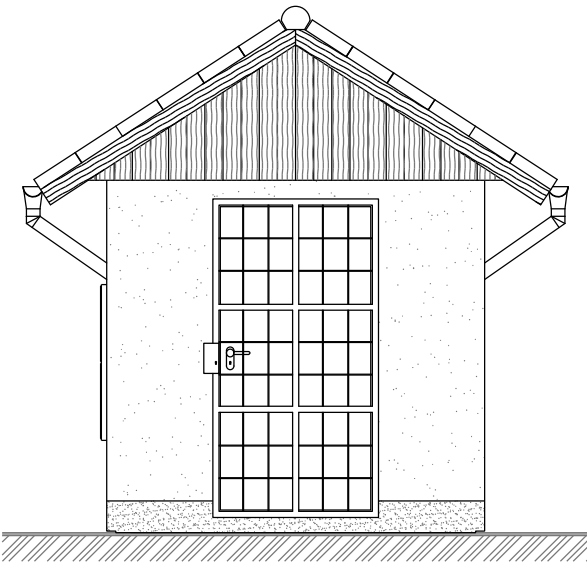
TECHNOLOGICKÝ DOMEK TD

Pozn.: Technologický domek BTS je součástí technologické a sdělovací části dokumentace - část 2.

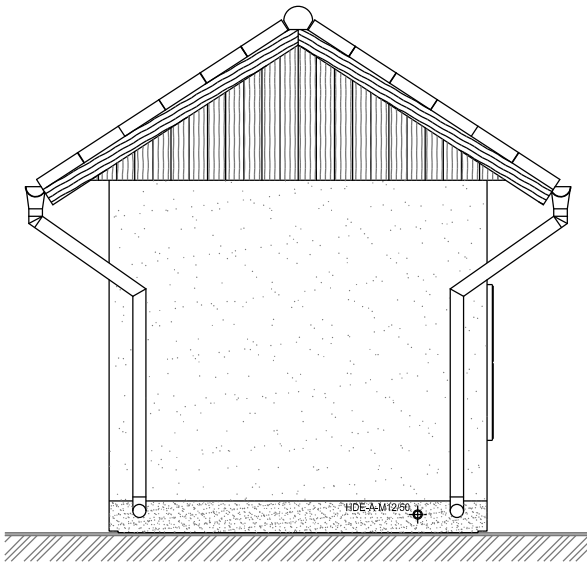
POHLED P1



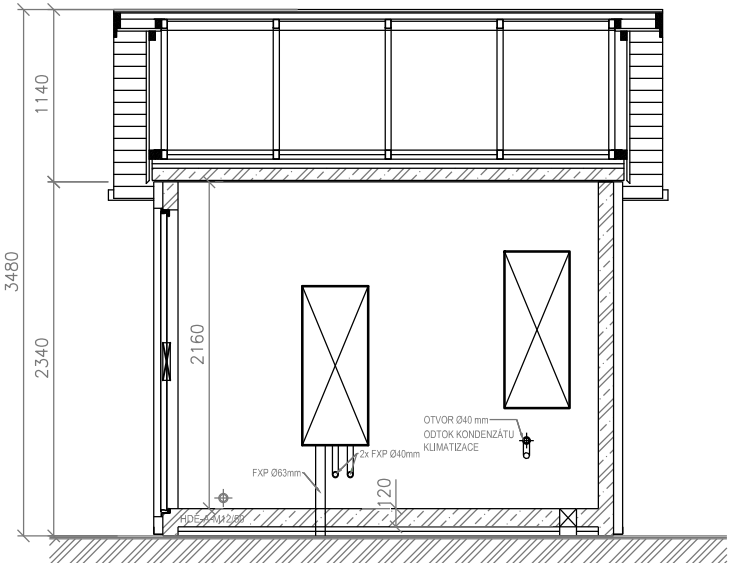
POHLED P2



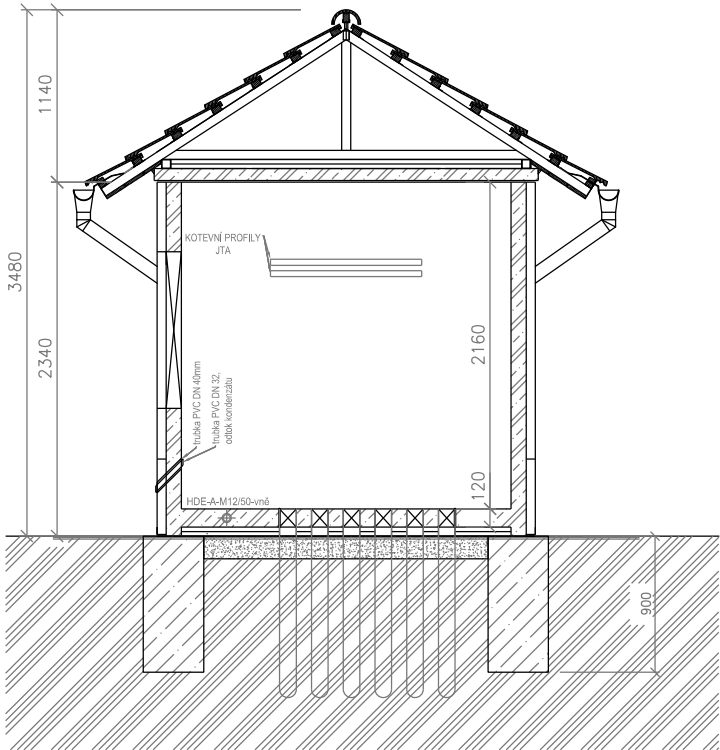
POHLED P3



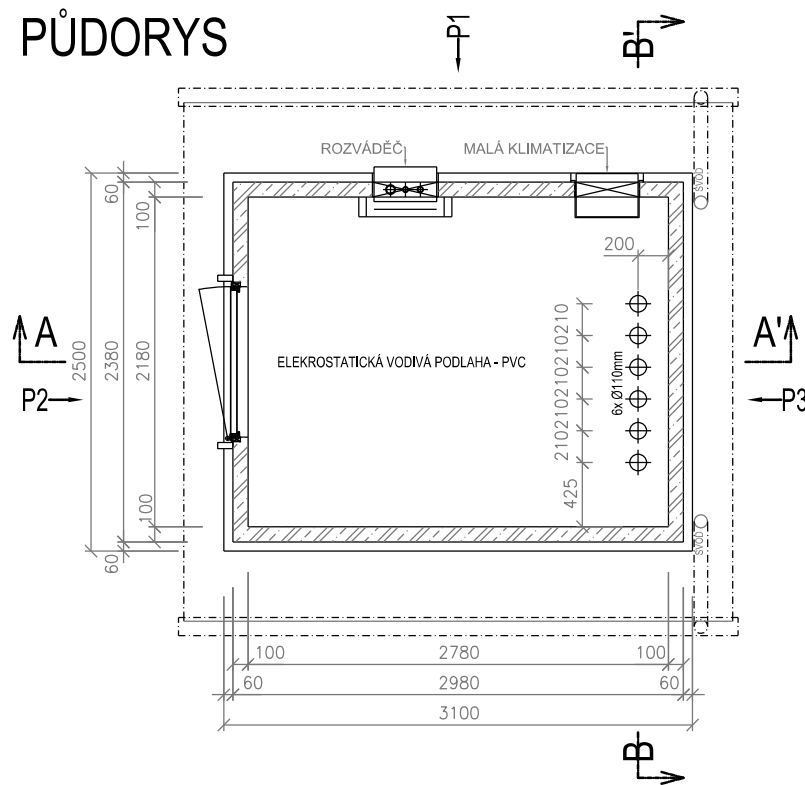
ŘEZ A-A'



ŘEZ B-B'



PŮDORYS



STANICE TYPU UF 3024

VYBAVENÍ TD:

- zařízení EZS proti vniknutí nepovolaných osob
- zařízení protipožární ochrany
- klimatizační zařízení s temperováním
- základní elektroinstalace
- vnější NN rozvadeč s výbavou
- vnitřní NN rozvadeč s výbavou a dohledem

PARAMETRY TD:

- zateplená betonová buňka
- zastavěná plocha: 7,750 m²
- obestavěný prostor: 27,140 m³ (sedlová střecha)
- hmotnost: 11,720 t (sedlová střecha)

MATERIÁLY PRO STAVBU:


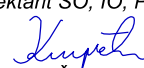
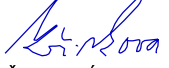

- beton C35/45 – XC4, XF1
- výztuž – svařované síť, ocel 10 505
- krytí výztuže interier 20mm
- krytí výztuže exterior 30mm

VÝŠKOVÝ SYSTÉM Bpv SOUŘADNICOVÝ SYSTÉM S-JTSK ±0,000 = xxx,xx m n. m.

Číslo změny:	Obsah změny:	Datum změny:
01	-	-
02	-	-
03	-	-

Investor:  SPRÁVA ŽELEZNIC	Správa železnic, státní organizace Dlážděná 1003/7, 110 00 Praha 1 Stavební správa západ Sokolovská 1955/278, 190 00 Praha 9	Objednatel:  kontron S&T Group Kontron Transportation s.r.o. Ke Štvanici 656/3 186 00 Praha 8
--	---	--

Generální projektant:  SUDOP PRAHA	SUDOP PRAHA a.s. Olšanská 1a, 130 80 Praha 3 tel.: +420 267 094 111 e-mail: praha@sudop.cz	Hlavní inženýr projektu: ING. MARTIN ŠTROF Garant profese: ING. ONDŘEJ KRUPÍČKA
--	---	--

Středisko: ELEKTROTECHNIKY, TRAKCE, SDĚLOVACÍ A ZABEZPEČOVACÍ TECHNIKY	Vedoucí střediska:  ING. MARTIN RAIBR	Odpovědný projektant SO, IO, PS:  ING. ONDŘEJ KRUPÍČKA	Vypracoval:  KATEŘINA KŘIVKOVÁ	Kontroloval:  ING. OLDŘICH HORA
--	---	--	--	---

Název akce:	Číslo smlouvy: 20 138 208
GSM-R CHOMUTOV - CHEB	Projektový stupeň: PDPS/RDS
Část: ŽELEZNIČNÍ SDĚLOVACÍ ZAŘÍZENÍ PS 203 BTS 763 CHODOV STAVEBNÍ ČÁST	Datum: 08/2020
Název přílohy:	Číslo části: D.2.2.3.3
	Měřítko: 1:50
	Počet formátů: 3xA4
	Číslo přílohy: 5